

# Sestava PORTO S ÚLOŽNÝM PROSTOREM



## Základní specifikace produktu:





- sestava se skládá z lůžka s úložným prostorem a čela Porto
- lůžko Merit ÚP - pevná laminátová konstrukce + lamelový rošt v kovovém rámu
- čelo Porto - překližka, uchyceno k lůžku zároveň s jeho spodní hranou
- výška čela: možnost výběru 130 cm nebo 115 cm, hloubka čela 6 cm
- ozdobná paspule v ceně lůžka
- součástí vyobrazeného produktu není matrace
- obchodní záruka sestavy: 5 let



## Ceny sestavy Porto ÚP je včetně DPH

| <b>Porto ÚP</b> | <b>Luna / Loft</b> | <b>Mystic / Color Shape</b> |
|-----------------|--------------------|-----------------------------|
| 200x160x36      | 37.700 Kč          | 42.210 Kč                   |
| 200x180x36      | 37.700 Kč          | 42.210 Kč                   |
| 200x200x36      | 41.850 Kč          | 46.900 Kč                   |

## Typy nožiček (součástí ceny sestavy)

| <b>Buk 2D</b>   | <b>Buk 3D</b>   | <b>Buk 4D</b>   | <b>Chrom 6K</b>   |
|---|---|---|---|
|  |  |  |  |
| <b>dxšxv</b>  | <b>prxv</b>   | <b>šxv</b>  | <b>prxv</b>   |
| 11x11x6   | 6x6   | 6x6   | 6x6   |

## Barevné moření dřeva k bukovým nožkám:



buk



třešeň



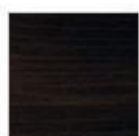
ořech



dub



stříbrná



černá



bílá

## Technická specifikace potahových látek

| Technické parametry látek LUNA |                                    |
|--------------------------------|------------------------------------|
| Odolnost oděru                 | 45 000 MD                          |
| Složení                        | 100% polyester                     |
| Čištění                        | ruční čištění (na 40°C - neždímat) |
| Váha                           | 357 g/m <sup>2</sup>               |

| Technické parametry látek LOFT |                                    |
|--------------------------------|------------------------------------|
| Odolnost oděru                 | 30 000 MD                          |
| Složení                        | 100% polyester                     |
| Čištění                        | ruční čištění (na 40°C - neždímat) |
| Váha                           | 370 g/ m <sup>2</sup>              |

| Technické parametry látek MYSTIC |                                    |
|----------------------------------|------------------------------------|
| Odolnost oděru                   | 150 000 MD                         |
| Složení                          | 100% polyester                     |
| Čištění                          | ruční čištění (na 30°C - neždímat) |
| Váha                             | 514 g/m <sup>2</sup>               |

| Technické parametry látek COLOR SHAPE |   |
|---------------------------------------|---|
| Odolnost oděru                        | 25 000 – 50 000 MD dle kategorie látky        |
| Složení                               | PES, CO, PA - % dle typu kategorie            |
| Čištění                               | ruční čištění (na 30°C - neždímat)            |
| Váha                                  | 310-600 g/ m <sup>2</sup> dle kategorie látky |

